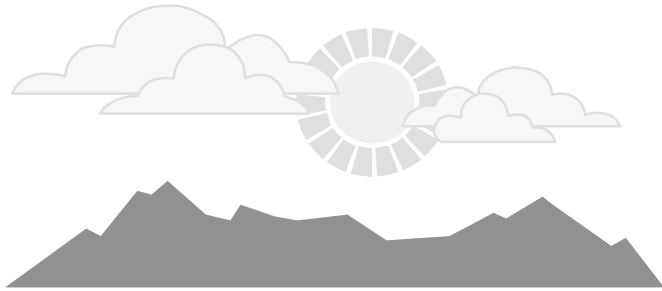


## Adhérer à la Confrérie des 650, c'est :

- **apporter** son aide au maintien et à la promotion du standard 650 B,
- **s'abonner** aux revues "Le Sixcentcinquante" et le « Sixcentcinquante et un », (deux numéros par an pour l'instant + les éventuelles parutions intermédiaires),
- **faire partie** d'une association d'essence technique, mais dont le but ultime demeure, par la défense d'un matériel spécifique, la sauvegarde et la continuité du patrimoine cyclo-touriste et de ses valeurs.
- **disposer** d'un contact permanent, technique ou simplement amical, par courrier, par téléphone, ou par e-mail avec la Confrérie et ses onze cents membres,
- **profiter** de l'organisation et de l'ambiance spécifiques des rencontres de l'association,



### **BULLETIN D'ADHESION**

**(Attention ! La Confrérie des 650 est une association de défense du standard 650 B exclusivement, utilisé sur des randonneuses de cyclo-tourisme, à l'exclusion du standard 650 C réservé à la compétition.)**

Nom (s) :

Date(s) de naissance (facultatif mais souhaitable dans le but d'établir une statistique quant à l'évolution de l'association) :

Adresse :

Tél : e-mail :

Montant de l'adhésion : individuel 11 €, couple 13 € gratuit pour les moins de 18 ans.

Règlement à adresser : **Confrérie des 650** 57, avenue de Montpellier - 34270 - CLARET

# Confrérie des 650

Un jour  
vous y viendrez !



*Bienvenue chez nous... !*

# Le 650 B ! C'est quoi ?

## Un standard de roues

Parfaitement adapté à l'ensemble des activités cyclo-touristes, le 650 B fut, pendant plusieurs décennies et jusqu'aux années 70, un diamètre de roue largement majoritaire auprès des cyclos chevronnés. L'évolution de la société, les changements de mentalité et l'avènement d'une conception beaucoup plus axée sur la compétition chez des cyclistes très influencés par les médias, ont peu à peu dérivé le marché du cycle vers le vélo de course (700 C) et le VTT (26"). Moins réclamé chez les vélocistes car moins dans l'air du temps et non porteur de l'image du coureur cycliste, le 650 B fut, au fil des ans, délaissé. Des choix ont alors été effectués par les fabricants et constructeurs désireux de limiter les stocks et les références, mais sans que ne soient remises en cause ni contestées les qualités propres du 650 B.

permettant la pratique de toutes les formes de cyclo-tourisme (du cyclo-camping au brevet d'endurance, de la balade familiale à la randonnée de club) dans des conditions optimales .

## Une technique

garantissant, du fait de son diamètre intermédiaire (entre 700 C et 26") et grâce à la qualité de réalisation de ses matériels spécifiques, le meilleur compromis entre **Confort, Rendement et Solidité**

# La Confrérie ! Pourquoi ?

Créée en 1995, « la Confrérie des 650 » regroupe aujourd'hui près de onze cents membres, en France, mais aussi en Europe et dans le Monde. Elle poursuit deux objectifs : le premier demeure la défense et la promotion du standard, rôle dans lequel elle a déjà obtenu des résultats largement positifs (*voir par ailleurs*), le second consistant en la mise en pratique d'un esprit dans la plus pure culture cyclo-touriste, faite de profondes valeurs humaines, d'amitié et de convivialité.

Garante de la préservation et du développement d'un diamètre de roue dont la preuve quant à l'efficacité n'est plus à faire, la "Confrérie des 650" tend la main à tous les amoureux de belles balades, de beaux voyages et de grands brevets dans le confort, la sérénité et la sensation particulière offerte par le standard 650 B.

## Pour poursuivre une action,

- regrouper les cyclos et l'ensemble des énergies afin de préserver un patrimoine technique du cyclo-tourisme et promouvoir un matériel toujours parfaitement adapté à la pratique du vélo loisir.
- utiliser l'ensemble des méthodes modernes de communication (Internet) et de gestion, pour intervenir et agir auprès des fabricants et accessoiristes afin d'offrir, aux nouveaux et anciens utilisateurs de 650 B du monde entier, la possibilité de continuer à utiliser et à profiter pleinement de leur matériel de prédilection.
- construire d'autres partenariats privilégiés et pérennisés tels que ceux déjà en place avec
  - la société RIGIDA, ayant permis la remise sur le marché de jantes 650 B de très haut niveau de qualité,
  - la société C.P.A., grossiste en pneumatiques, ayant pris en charge la gestion des matériels 650 B,
- élargir la diffusion de la vaste opération de construction et de gestion d'une randonneuse "Confrérie des 650" (en fonctionnement effectif et efficace depuis août 1999),

EUVRARD